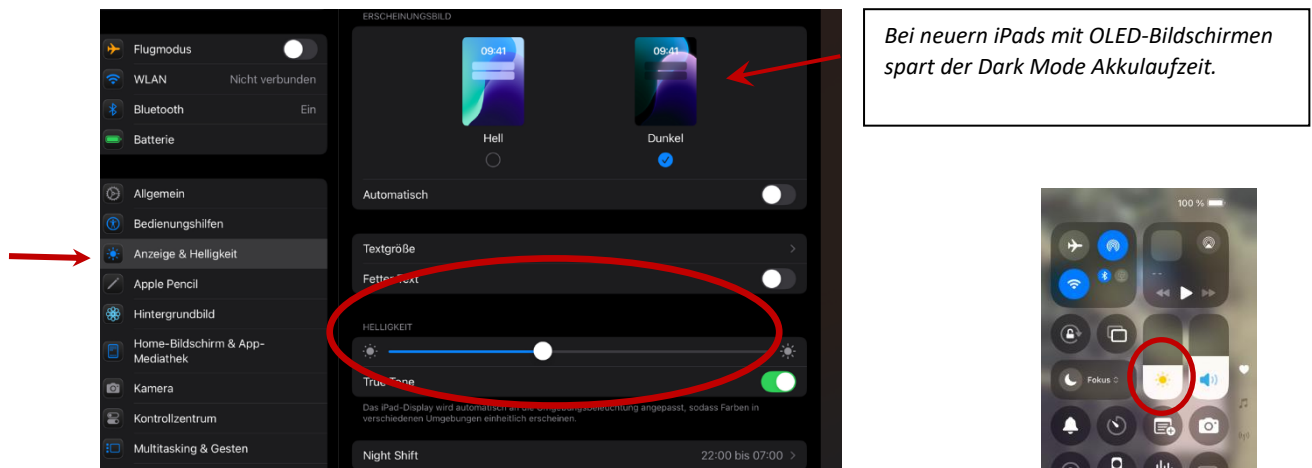


Energie sparen am iPad

In der Schule setzen Schüler*innen und Lehrer*innen das iPad mehr oder weniger konstant ein und auch wenn der Akku sehr lange hält – ein Schultag ist oft zu lang und er muss wieder aufgeladen werden. Die Dauer, wie lange der Akku „hält“, lässt sich durch einen **bewussten Umgang** und **sinnvolle Grundeinstellungen** beeinflussen.

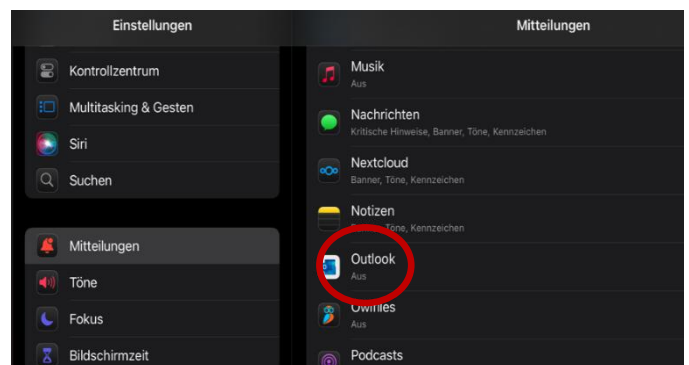
Einige Tipps zur sinnvollen Grundeinstellung:

- Bildschirmhelligkeit herunterstellen: Sie braucht sehr viel Strom und in der Praxis reichen 30 – 50 % Helligkeit. Dazu gibt es zwei Möglichkeiten:
 - Wechseln Sie in den Bereich „Einstellungen“ auf „Helligkeit & Hintergrund“ und verschieben den Regler nach links, um das Display zu dimmen.



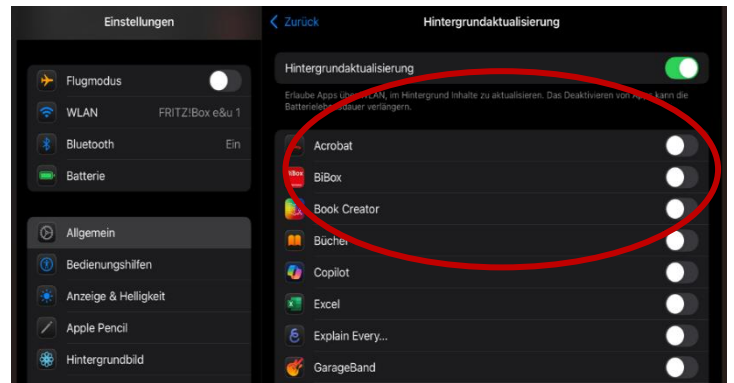
- Oder: Schieben Sie erst das Eingabefeld und dann die Helligkeitsanzeige entsprechend herunter.

- Benachrichtigungen ausschalten: Im Bereich „Einstellungen“, „Mitteilungen“ (oder Benachrichtigungen) stellen Sie alle Apps aus, deren Benachrichtigungen Sie nicht sofort sehen müssen. Das kann für jede App einzeln oder alle auf einmal ausgewählt werden.



- Bildschirmschoner einschalten: Im Bereich „Einstellungen“, „Allgemein, Automatische Sperre“ kann zum Beispiel 3 Minuten eingestellt werden. So schaltet sich das Display automatisch aus, wenn es während 3 Minuten nicht benutzt wurde.

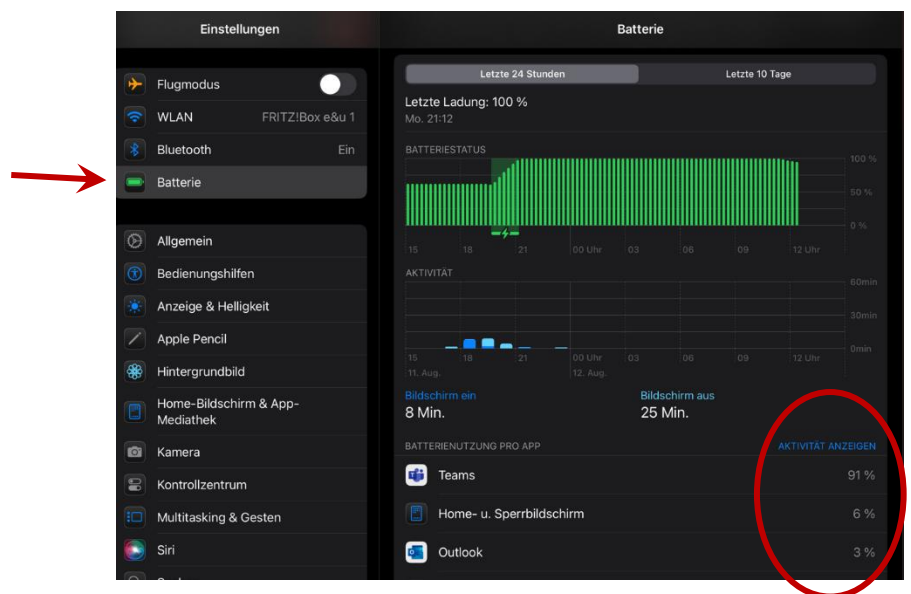
- Hintergrundaktualisierung für einige oder alle Apps, die gerade nicht benutzt werden, ausschalten. In den Einstellungen, Allgemein, Hintergrundaktualisierung kann dies für jede App einzeln eingestellt werden oder komplett für alle. Sobald die App geöffnet wird, aktualisiert sie sich, sie verbraucht aber nicht kontinuierlich Strom.



Weitere Tipps -> wenn möglich WLAN ausstellen, LTE/5G-Netz deaktivieren.

Wie kann man herausfinden, welche App viel Strom nutzt?

Unter Einstellungen, Batterie kann man sich den Batteriestatus und die Nutzung pro App anzeigen lassen.



Tipps, wie durch sinnvollen Gebrauch des iPads Energie gespart werden kann:

- Bei schlechtem WLAN in den Flugmodus gehen. Das iPad versucht sonst ständig die Verbindung aufzubauen und benötigt sehr viel Akku.
- Automatische Bildschirmrotation deaktivieren: unter *Display-Einstellungen*, Option ausstellen.
- **Bücher herunterladen**, um sie Offline zu benutzen. Benutzt man die Bücher online, werden fortlaufend Daten heruntergeladen und verbrauchen Übertragungsenergie. Das Herunterladen dagegen verbraucht nur einmalig Energie. Das gleiche gilt für die Lieblingsmusik. Die besten Playlists können heruntergeladen und können dann jederzeit offline gehört werden, auch ohne Internetzugang.
- Beim Streamen kann durch die Reduzierung der Qualität auch Energie gespart werden. Statt bei voller HD-Qualität reichen oft 720p oder 480p für ein gutes Ergebnis.
- Aktivieren Sie den Energiesparmodus.
- Laden Sie das iPad nicht vollständig auf. Dadurch kann die Leistungsfähigkeit sinken und die Laufzeit reduziert sich.
- **Öfter mal richtig ausschalten** statt nur in den Ruhemodus gehen. Bei älteren iPads spart das viel Strom.
- Checken Sie, welche Apps den höchsten Anteil am Stromverbrauch des iPads haben.



Eine lange Akku-Laufzeit wünscht das Team von e&u!

